

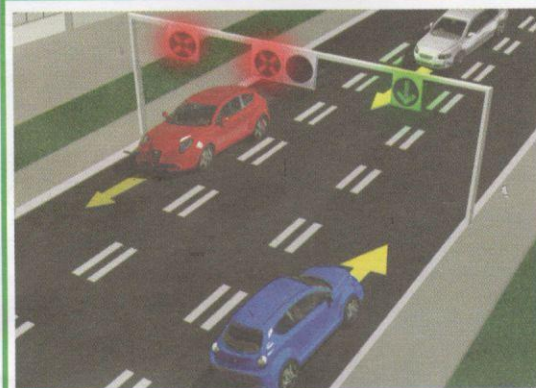
1. У ситуацији коју видимо на слици:
- а) сви учесници у саобраћају се прописно крећу 3
 - б) прописно се крећу бициклиста и возач лаког електричног возила
 - ц) прописно се креће само бициклиста

2. Највећа дозвољена брзина бицикла на бицикличкој стази је:
- а) 35 km/h 3
 - б) 25 km/h
 - ц) 20 km/h



3. Редослед проласка возила преко раскрснице, у ситуацији на слици, је следећи:
- а) 3, 2, 1 3
 - б) 1, 3, 2
 - ц) 2, 1, 3

4. У датој ситуацији редослед проласка кроз раскрсницу одређен је:
- а) саобраћајним знаковима 3
 - б) правилима саобраћаја
 - ц) ознакама на коловозу и правилима саобраћаја



5. У ситуацији на слици:
- а) непрописно се крећу црвени и бели путнички аутомобил 3
 - б) непрописно се креће само бели путнички аутомобил
 - ц) сва возила се прописно крећу

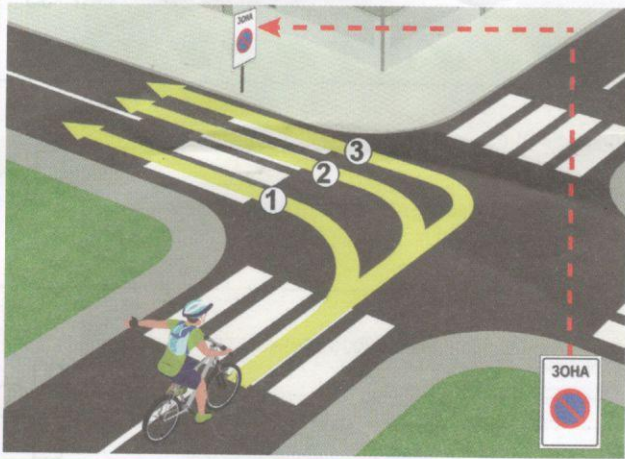
6. Понашање возила у ситуацији на слици је регулисано:
- а) семафором за регулисање кретања возила по саобраћајним тракама 3
 - б) семафором за регулисање кретања трамваја
 - ц) ознакама на коловозу

7. Бицикличка трака је саобраћајна трака намењена искључиво за кретање:
- а) лаких електричних возила и бицикала 3
 - б) лаких електричних возила, бицикала, мотоцикала и лаких трицикала
 - ц) лаких електричних возила, бицикала, мопеда и лаких трицикала



8. Koju distancu će preći vozilo koje se kontinuirano kreće, autoputeм највећом дозвољеном брзином за два сата:

- a) 260 km/h 3
- b) 200 km/h
- c) 160 km/h

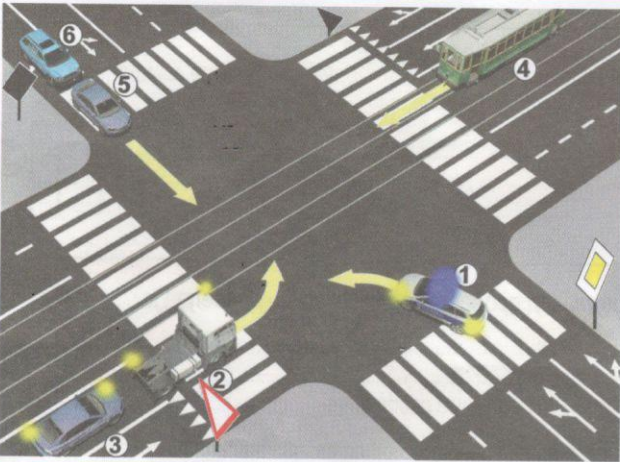


9. Возач бицикле правилно скреће путањом:

- a) 1 4
- b) 2
- c) 3

10. У ситуацији на слици возач бицикле скреће ка месту од којег почиње:

- a) зона забране паркирања 3
- b) зона школе
- c) зона успореног саобраћаја

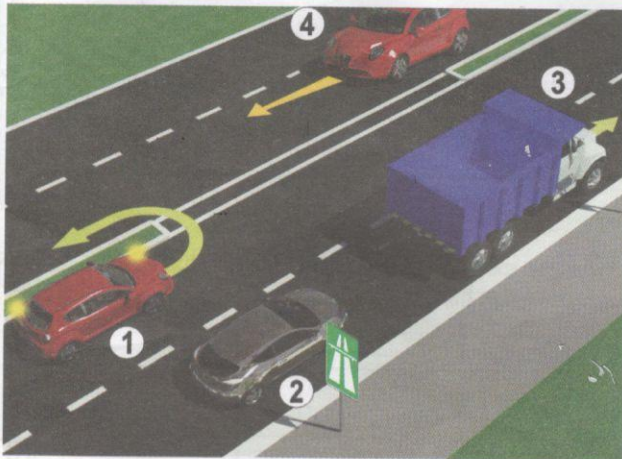


11. На раскрсници на којој саобраћајни знак одступа од правила саобраћаја и ознака на коловозу, возачи морају поступити по:

- a) правилима саобраћаја 3
- b) саобраћајном знаку
- c) ознакама на коловозу

12. Возач трамваја (4) у ситуацији на слици:

- a) има првенство пролаза у односу на сва возила на раскрсници 3
- b) дужан је да пропусти само возило полиције (1)
- c) дужан је да пропусти и возило полиције (1) и два плава путничка аутомобила (5) и (6)

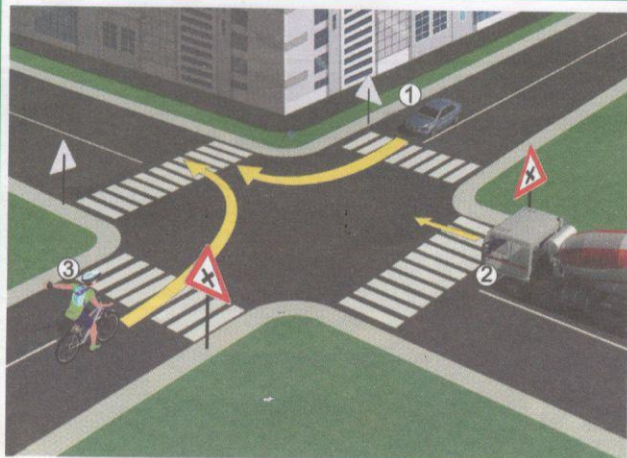


13. Црвеном путничком аутомобилу (1) полукружно окретање у ситуацији на слици је:

- a) дозвољено правилима саобраћаја 3
- b) дозвољено тек када пропусти возила која се крећу коловозном траком на коју се укључује
- c) забрањено

14. Пут који видимо на слици има:

- a) једну коловозну траку 3
- b) две коловозне траке
- c) четири коловозне траке

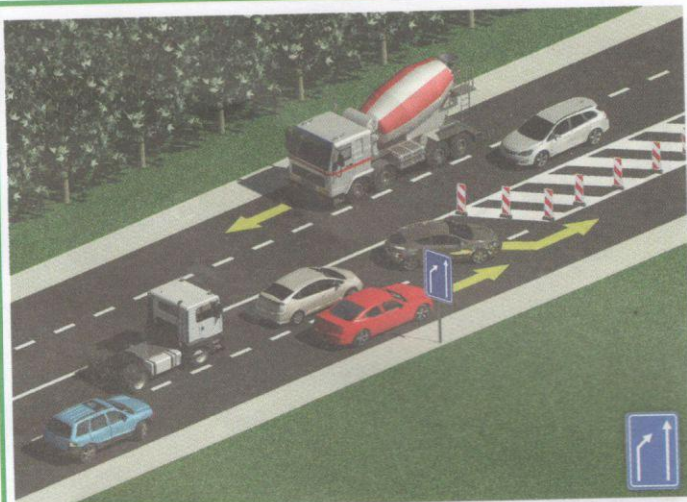


15. Редослед проласка возила кроз раскрсницу у ситуацији са слике је:

- a) 2, 1, 3 4
- b) 1, 3, 2
- c) 1, 2, 3

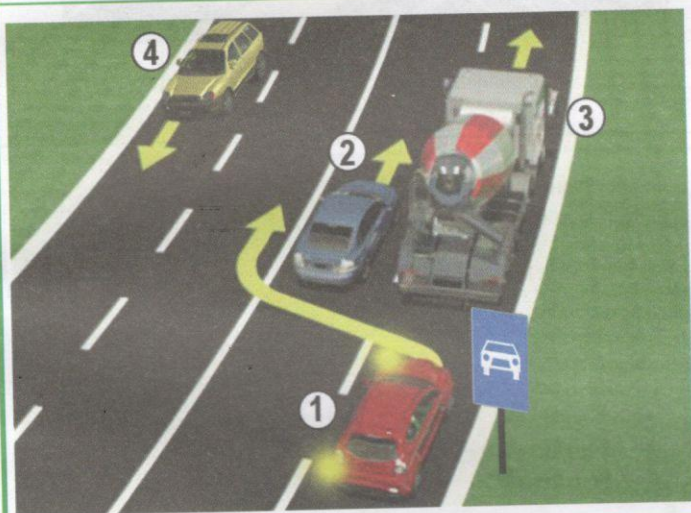
16. Првенство проласка кроз раскрсницу у датој ситуацији регулисано је:

- a) правилима саобраћаја 3
- b) ознакама на коловозу
- c) саобраћајним знаковима



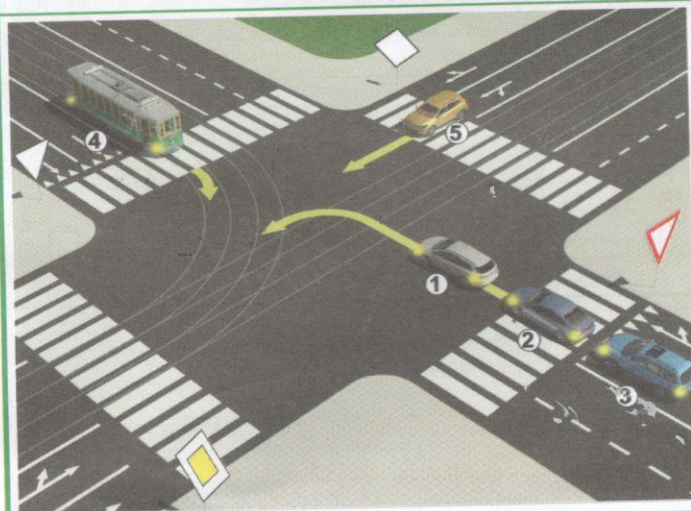
17. У ситуацији на слици где имамо две траке за кретање у истом смеру, а у једној је кретање онемогућено, возач црвеног аутомобила
- a) је дужан да омогући укључивање свим возилима из траке у којој је кретање онемогућено, у траку којим се он креће ...
 - b) је дужан да омогући укључивање једног возила, из траке у којој је кретање онемогућено, у траку којим се он креће 3
 - ц) није дужан да омогући укључивање возила, из траке у којој је кретање онемогућено, у траку којим се он креће

18. Знак који видимо на слици припада:
- a) знаковима изричитих наредби 3
 - b) знаковима опасности
 - ц) знаковима обавештења



19. Претицање теретног возила (3) на слици прописно врши:
- a) плави аутомобил (2) 3
 - b) црвени аутомобил (1)
 - ц) плави (2) и црвени (1) аутомобил

20. На путу који видимо на слици брзина кретања возила је ограничена на:
- a) 50 km/h 3
 - b) 80 km/h
 - ц) 100 km/h



21. Возач трамваја скреће удесно и у тој ситуацији:
- a) има првенство пролаза у односу на сва возила у раскрсници 3
 - b) дужан је да пропусти возила (1), (2) и (3)
 - ц) дужан је да пропусти возило (5)

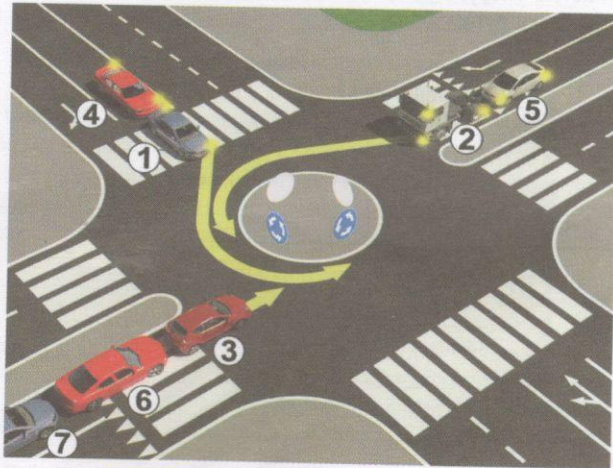
22. У ситуацији на истој слици возач путничког аутомобила (1) приликом одређивања првенства проласка мора да поступи:
- a) само по правилима саобраћаја 3
 - b) само по саобраћајним знаковима
 - ц) по саобраћајним знаковима и по правилима саобраћаја

23. Хоризонтално одручена рука са дланом отворене шаке окренутим на горе и лагано махање подлактице и шаке савијањем у лакту полицијског службеника, у ситуацији на слици, значи да возач у чијем смеру се даје знак треба да:
- a) убрза кретање свога возила 4
 - b) успори кретање свога возила знак
 - ц) помери своје возило ближе раскрсници, односно овлашћеном лицу које даје

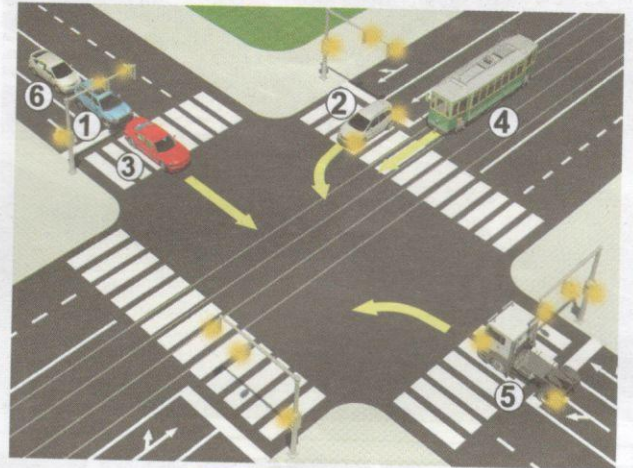


24. На делу пута на коме се изводе радови регулисање саобраћаја могу да обављају најмање два радника одређена од стране извођача радова који дају знакове:
- a) само заставицом црвене боје, при чему подигнута заставица означава да је пролаз забрањен, а спуштена заставица да је пролаз дозвољен
 - b) заставицама црвене и зелене боје, при чему подигнута заставица црвене боје означава да је пролаз забрањен, а подигнута заставица зелене боје да је пролаз дозвољен 3
 - ц) само заставицом зелене боје, при чему подигнута заставица означава да је пролаз дозвољен, а спуштена заставица да је пролаз забрањен

25-26. У поља испод слике улиши бројеве који се налазе поред возила по редоследу проласка кроз раскрсницу:



5



5

A	Б	Ц
A	Б	Ц
A	Б	Ц
A	Б	Ц
A	Б	Ц

27. Саобраћајни знак "пешачка стаза" је знак обележен словом:

A 3
 Б
 Ц

28. Саобраћајни знак "укрштање путева исте важности" је знак обележен словом:

A 3
 Б
 Ц

29. Саобраћајни знак "обилажење са обе стране" је знак обележен словом:

A 3
 Б
 Ц

30. Саобраћајни знак "препрека за успоравање саобраћаја" је знак обележен словом:

A 3
 Б
 Ц

31. Саобраћајни знак "забрана саобраћаја за бицикле" је знак обележен словом:

A 3
 Б
 Ц

НАШИ ПРИЈАТЕЉИ!

(Стартни број) _____

(Назив-разред/школа/екипа) _____

Негативних Поена: = УКУПНО Поена:

100- =



CIP - Каталогизација у публикацији
 Народна библиотека Србије, Београд

ISBN-978-86-80500-11-9
 COBISS.SR-ID



55. ОКРУЖНО ТАКМИЧЕЊЕ УЧЕНИКА ОСНОВНИХ ШКОЛА СРБИЈЕ
„Шта знаш о саобраћају 2024“

“КЉУЧ” за решење саобраћајног теста
за ОКРУЖНО / ГРАДСКО такмичење

ОКР		
1 - Ц	9 - Б	17 - Б
2 - А	10 - А	18 - Ц
3 - Б	11 - Б	19 - А
4 - Ц	12 - Ц	20 - Ц
5 - Ц	13 - Ц	21 - Ц
6 - А	14 - Б	22 - Ц
7 - Ц	15 - Ц	23 - Ц
8 - А	16 - А	24 - Б
25 - 1, 4, 3, 6, 7, 2, 5		
26 - 4, 3, 1, 6, 2, 5		
27 - А	29 - Ц	31 - А
28 - Б	30 - Б	