

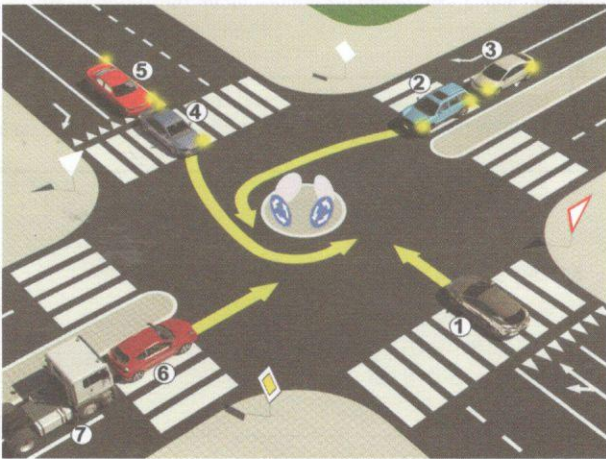


55. ОПШТИНСКО ТАКМИЧЕЊЕ УЧЕНИКА ОСНОВНИХ ШКОЛА СРБИЈЕ
„Шта знаш о саобраћају 2024“

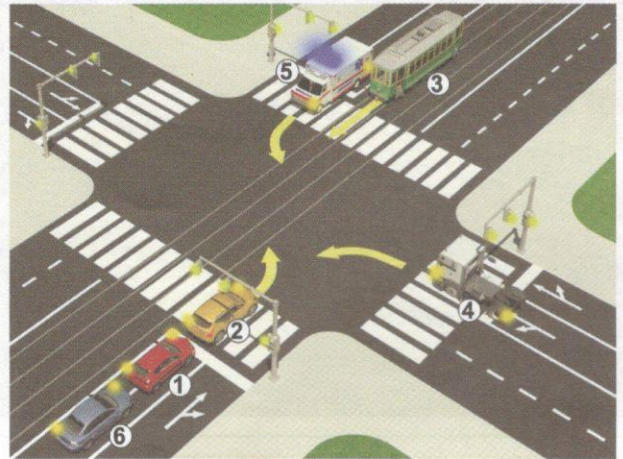
“КЉУЧ” за решење саобраћајног теста
за ОПШТИНСКО такмичење

ОПШ - 55		
1 - Ц	9 - Б	17 - Б
2 - А	10 - А	18 - Б
3 - А	11 - Б	19 - А
4 - Ц	12 - А	20 - Ц
5 - Б	13 - Ц	21 - Б
6 - А	14 - Б	22 - Б
7 - Б	15 - Ц	23 - Б
8 - Ц	16 - Б	24 - А
	25 - 6, 7, 2, 3, 1, 4, 5	
	26 - 5, 3, 4, 2, 1, 6	
	27 - Б	
	28 - А	
	29 - А	
	30 - А	
	31 - Б	

25-26. У поља испод слике упиши бројеве који се налазе поред возила по редоследу проласка кроз раскрсницу:



<input type="text"/>	<input type="text"/>	<input type="text"/>	<input type="text"/>	<input type="text"/>	<input type="text"/>	<input type="text"/>	<input type="text"/>	5
----------------------	----------------------	----------------------	----------------------	----------------------	----------------------	----------------------	----------------------	----------



<input type="text"/>	<input type="text"/>	<input type="text"/>	<input type="text"/>	<input type="text"/>	<input type="text"/>	<input type="text"/>	<input type="text"/>	<input type="text"/>	5
----------------------	----------------------	----------------------	----------------------	----------------------	----------------------	----------------------	----------------------	----------------------	----------

А	Б	Ц
А	Б	Ц
А	Б	Ц
А	Б	Ц
А	Б	Ц

27. Саобраћајни знак "Близина обале" означава знак обележен словом:
 А
 Б
 Ц

28. Саобраћајни знак "Обавезан смер" је знак обележен словом:
 А
 Б
 Ц

29. Саобраћајни знак "Раскрсница" је знак обележен словом:
 А
 Б
 Ц

30. Саобраћајни знак "Неизменично укључивање возила" је знак обележен словом:
 А
 Б
 Ц

31. Саобраћајни знак "пут са првенством пролаза" је знак обележен словом:
 А
 Б
 Ц

НАШИ ПРИЈАТЕЉИ!

(Стартни број) _____

(Назив-разред/школа/екипа) _____

Негативних = УКУПНО

Поена Поена



СIP - Каталогизација у публикацији Народна библиотека Србије, Београд ISBN-978-86-80500-11-9 COBISS.SR-ID

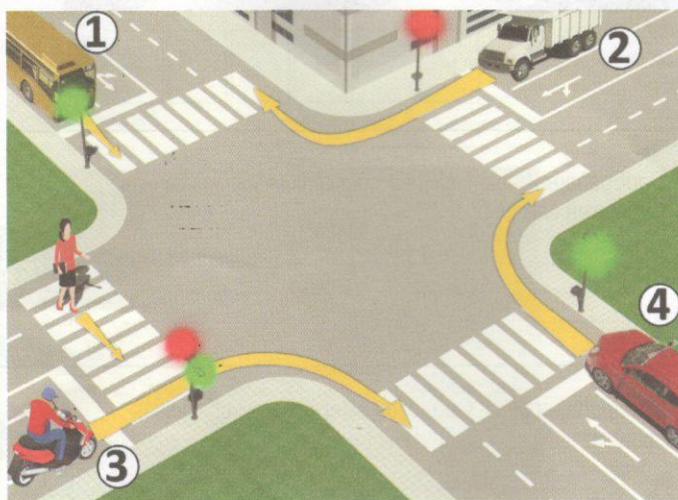


17. Возач који у ситуацији на слици, врши претицање, то чини:

- а) прописно 3
 б) непрописно
 ц) на делу пута где је претицање забрањено

18. Колону возила чини:

- а) низ од најмање два возила 3
 б) низ од најмање три возила
 ц) низ од најмање пет возила

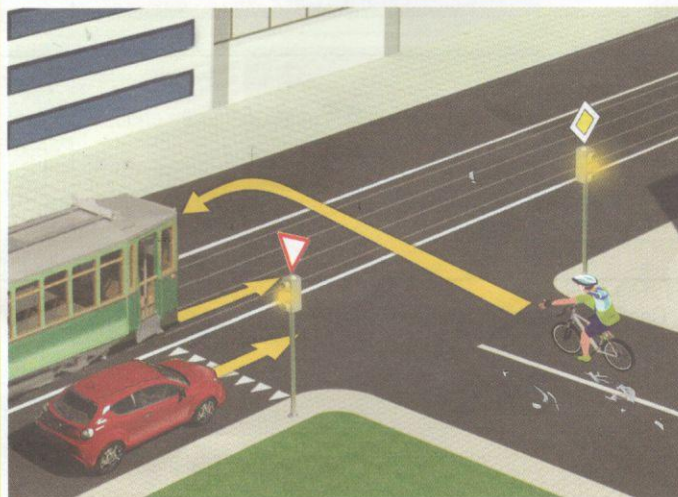


19. Скретање удесно у ситуацији на слици је дозвољено:

- а) мотоциклу (3) и црвеном путничком аутомобилу (4)
 б) белом теретном возилу (2) и црвеном путничком аутомобилу (4) 4
 ц) белом теретном возилу (2) и мотоциклу (3)

20. Возач мотоцикла (3), у ситуацији на слици:

- а) има првенство проласка 3
 б) дужан је да пропусти само пешака
 ц) дужан је да пропусти пешака и аутобус (1)



21. У ситуацији на слици првенство пролаза кроз раскрсницу има:

- а) трамвај 3
 б) бицикл
 ц) путнички аутомобил

22. Приликом одређивања првенства пролаза кроз раскрсницу, возачи су дужни да поступе по:

- а) светлећој сигнализацији 3
 б) саобраћајним знаковима
 ц) ознакама на путу



23. Када лице које регулише саобраћај десну руку хоризонтално предручи са отвореном шаком усмереном улево:

- а) забрану пролаза за све возаче, осим за оне возаче чија се возила, у часу када полицијски службеник подигне руку, не могу на безбедан начин зауставити
 б) забрану пролаза за све учеснике у саобраћају чији смер кретања сече смер предручене руке 4
 ц) обавезу возача да се креће у смеру предручене руке

24. Више узастопних кратких звиждука пиштаљком који су дати од стране полицијског службеника значе:

- а) да је неко од учесника у саобраћају поступио противно датом знаку, правилима саобраћаја или постављеним саобраћајним знаковима
 б) позив учесницима у саобраћају који га чују да обрате пажњу на полицијског службеника који ће дати одговарајући знак 3
 ц) обавезу возача да се заустави

8. Ван насеља у временском интервалу од 7h до 21h у зони школе брзина је ограничена на:

- a) 30km/h
- b) 40km/h
- ц) 50km/h

 3

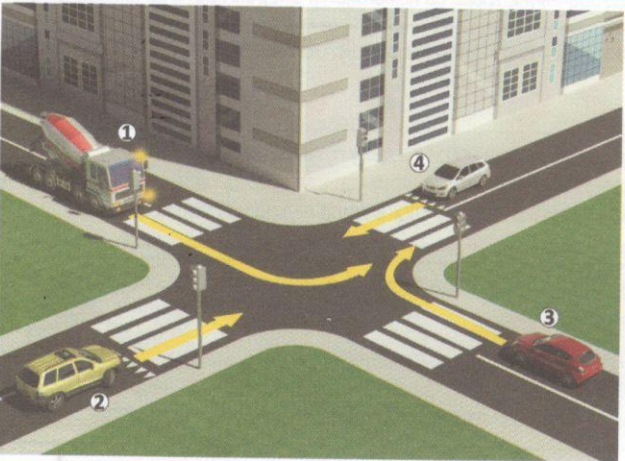

9. Возач бицикла у ситуацији на слици, скретање врши:

- a) прописно
- b) непрописно
- ц) прописно, тек пошто пропусти камион

 3

10. У датој ситуацији првенство пролаза кроз раскрсницу има:

- a) бицикл
- b) теретно возило
- ц) возило које је ближе раскрсници

 3


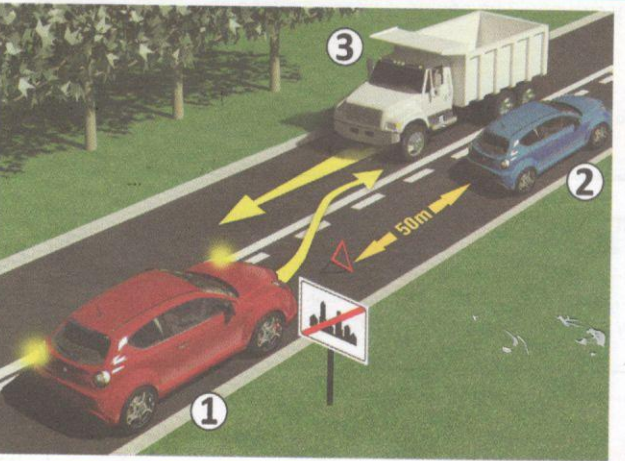
11. У ситуацији на слици, теретно возило (1), приликом скретања улево:

- a) има првенство пролаза у односу на сва возила
- b) дужно је да пропусти жути (2) и црвени (3) путнички аутомобил ...
- ц) дужно је да пропусти сва возила

 3

12. У ситуацији на истој слици, када светлосни саобраћајни знак (семафор) не ради, возачи су дужни да поступе по:

- a) правилима саобраћаја
- b) саобраћајним знаковима
- ц) знацима које даје полицијски службеник

 3


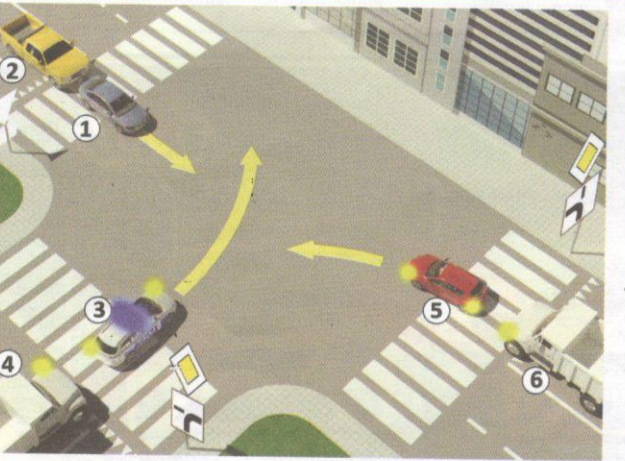
13. Возач плавог путничког аутомобила (2), који је у квари, у ситуацији на слици, обележио је возило:

- a) прописно само постављањем сигурносног троугла
- b) Непрописно, јер сигурносни троугао није постављен на прописном растојању од возила
- ц) Непрописно, пошто је поред постављеног троугла дужан и да укључи све показивача правца

 3

14. Након обилажења плавог путничког аутомобила (2) у ситуацији на слици црвеном путничком аутомобилу (1) је брзина кретања ограничена на:

- a) 50 km/h
- b) 80 km/h
- ц) 100 km/h

 3


15. Црвени путнички аутомобил (5), у ситуацији на слици, приликом скретања улево:

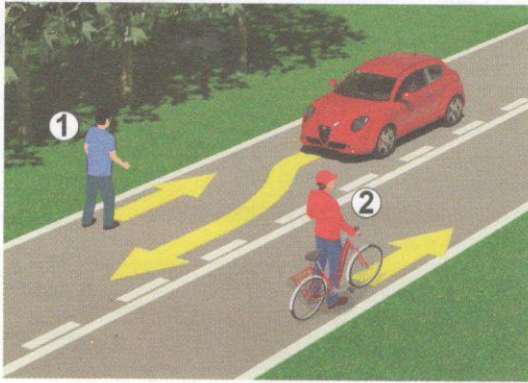
- a) дужан је да пропусти само возило полиције (3) и теретно возило (4)
- b) дужан је да пропусти сва возила у раскрсници
- ц) дужан је да пропусти само возило полиције (3)

 4

16. Допунска табла испод саобраћајног знака, у ситуацији на истој слици, означава:

- a) укрштање главног и споредног пута
- b) пружање пута са правом првенства пролаза
- ц) спајање путева исте важности под правим углом

 3

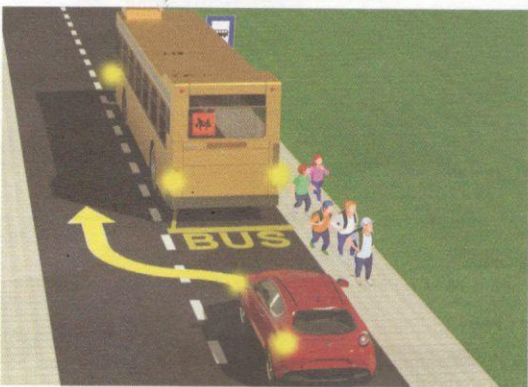


1. У ситуацији на слици:

- а) оба пешака се крећу непрописно, путем на којем им је кретање забрањено
- б) пешак у плавој (1) мајици се креће прописно, а пешак у црвеној мајици (2) непрописно 3
- ц) оба пешака се крећу прописно

2. Разделна удвојена комбинована линија користи се за:

- а) раздвајање коловозних трака на местима где услови прегледности допуштају претицање само у једном смеру
- б) раздвајање коловозних трака на местима где је претицање забрањено у оба смера 3
- ц) обележавање саобраћајних трака са измењивим смером кретања



3. Возач путничког возила у ситуацији на слици, обилажење аутобуса за превоз деце је:

- а) забрањено
- б) дозвољено пошто обилажење врши на делу пута где је обележена испрекидана разделна линија на коловозу 3
- ц) дозвољено само ако смањи брзину свог возила и укључи леви показивач правца

4. Возач аутобуса за превоз деце, када стоји на стајалишту ради уласка и изласка деце

- а) није дужан да укључи сва четири показивача правца 3
- б) није дужан да укључи сва четири показивача правца само ван насеља
- ц) дужан је да увек укључи сва четири показивача правца



5. Возач мотоцикла у ситуацији на слици, скретање улево врши:

- а) прописно 3
- б) непрописно
- ц) у раскрсници на којој је скретање улево забрањено

6. У ситуацији на истој слици, пешак прелази преко коловоза:

- а) прописно 3
- б) непрописно
- ц) на месту где му је прелажење забрањено саобраћајним знаком

7. Бицикличка стаза је:

- а) пут намењен искључиво за кретање бицикала 3
- б) пут намењен искључиво за кретање бицикала и лаких електричних возила
- ц) пут намењен искључиво за кретање бицикала, лаких електричних возила и пешака

