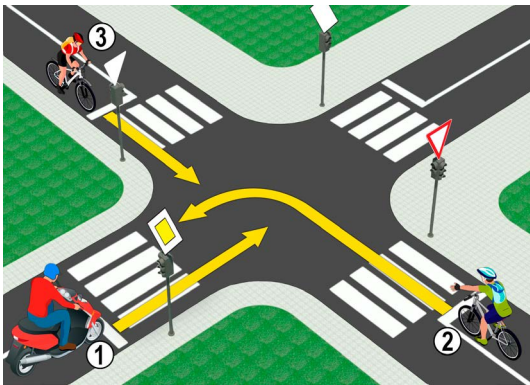


1. Саобраћајна трака је на слици означена бројем:

- а) 1 3
- б) 3
- ц) 5

2. У ситуацији на слици, разделна линија која означава забрану преласка преко те линије и забрану кретања по тој линији је линија између трака обележених бројевима:

- а) 4-5 3
- б) 5-6
- ц) 6-7

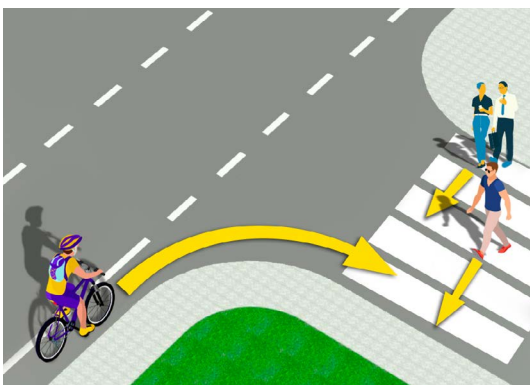


3. У ситуацији на слици, возач мотоцикла (1):

- а) је дужан да пропусти бициклисту (2) који му долази са десне стране 3
- б) је дужан да пропусти оба возача бицикле (2) и (3)
- ц) има првенство пролаза кроз раскрсницу

4. У датој ситуацији првенство проласка на раскрсници је регулисано:

- а) саобраћајним знаковима 3
- б) семафорима
- ц) правилима саобраћаја



5. Возач бицикла у ситуацији на слици:

- а) дужан је да успори и пропусти само пешака који је већ скоро прешао улицу 3
- б) дужан је да пропусти све пешаке на пешачком прелазу
- ц) има првенство пролаза у односу на пешаке

6. Возач бицикла приликом скретања у ситуацији на слици:

- а) дужан је да одручи десну руку и обавести учеснике у саобраћају о својој намери 3
- б) није дужан да одручи руку приликом скретања удесно
- ц) дужан је да одручи само леву руку приликом скретања улево

7. Пролажење учесника у саобраћају поред другог учесника у саобраћају који долази из супротног смера, назива се:

- а) обилажење 3
- б) претицање
- ц) мимоилажење



8. Изузетно у пешачкој зони, зони успореног саобраћаја, зони "30", зони школе и некатегорисаном путу, бициклом може управљати и дете са навршених:

- a) 8 година **3**
- b) 9 година
- c) 10 година



9. Возач трамваја у ситуацији на слици:

- a) има првенство пролаза у односу на сва возила у раскрсници
- b) дужан је да пропусти само путничко возило које му долази са десне стране **3**
- c) дужан је да пропусти оба возила

10. У ситуацији на слици је раскрсница на којој се:

- a) укршта главни и споредни пут
- b) укрштају путеви исте важности **3**
- c) спајају под оштрим углом главни и споредни пут

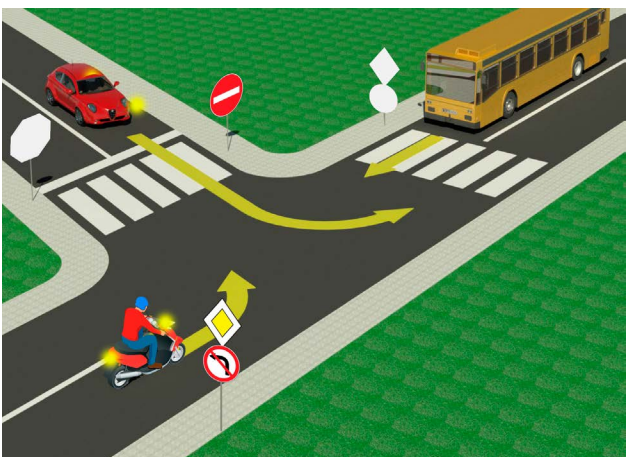


11. Возач бицикла у ситуацији на слици, сме обилазити пешачко острво:

- a) било са леве било са десне стране
- b) само са десне стране **3**
- c) само са леве стране

12. Самостално управљање бициклом по путу дозвољено је особи са напуњених:

- a) 9 година
- b) 12 година **3**
- c) 14 година



13. Возач црвеног путничког аутомобила, у ситуацији на слици, скретање улево врши:

- a) на раскрсници на којој му је скретање улево забрањено ...
- b) прописно, из одговарајуће саобраћајне траке **3**
- c) непрописно, из саобраћајне траке, из које му то није дозвољено

14. У ситуацији на слици возач мотоцикла који скреће улево:

- a) има првенство пролаза у односу на сва возила у раскрсници
- b) дужан је да пропусти само аутобус **3**
- c) се налази на раскрсници на којој му је скретање улево забрањено

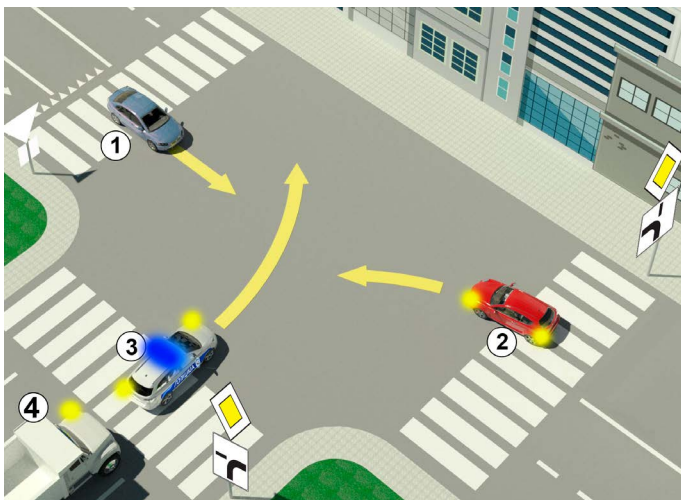


15. У ситуацији на слици путнички аутомобил врши претицање мотоцикла:

- a) прописно
- b) непрописно **3**
- c) на месту на коме је претицање забрањено

16. Возачу лаког електричног возила који има навршених 16 година, кретање по коловозу у ситуацији на слици:

- a) није дефинисано прописима
- b) је дозвољено **4**
- c) је забрањено

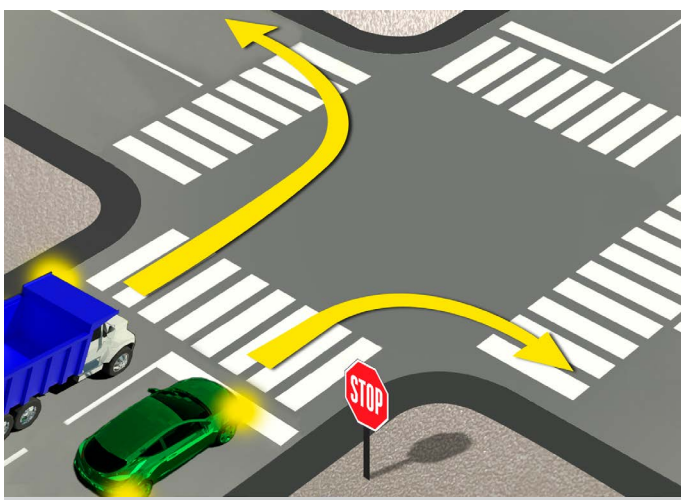


17. У ситуацији на слици, редослед проласка возила кроз раскрсницу је:

- а) 3, 4, 2, 1 **4**
- б) 3, 2, 4, 1
- ц) 2, 3, 4, 1

18. Допунска табла приказана на слици, уз знак „пут са првенством пролаза“, означава:

- а) смер којим се возила морају кретати
- б) положај пута који нема излаз (слепи пут) **3**
- ц) пружање пута са првенством пролаза

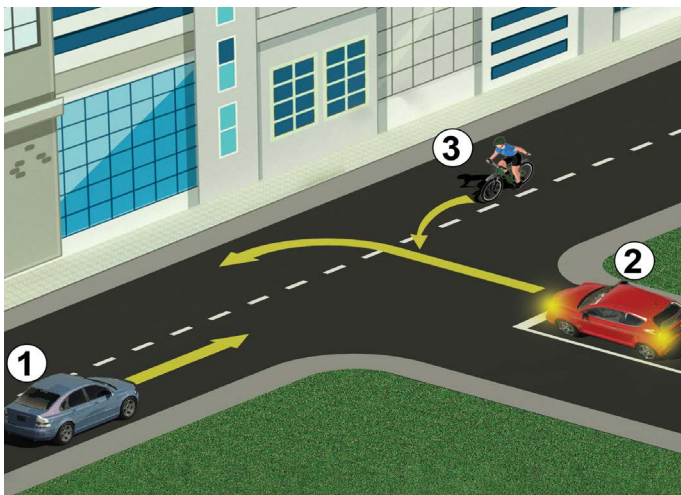


19. Возач зеленог путничког аутомобила, у ситуацији на слици, приликом скретања удесно:

- а) је дужан да се заустави испред линије заустављања
- б) је дужан да се заустави само ако има пешака на пешачком прелазу **3**
- ц) није дужан да се заустави испред линије заустављања, пошто нема возила на раскрсници

20. Возач теретног возила, у ситуацији на истој слици, се коловозом креће:

- а) прописно
- б) прописно, само ако се пре скретања зауставио **3**
- ц) непрописно



21. У ситуацији приказаној на слици поступање возача регулисано је:

- а) правилом саобраћаја које регулише првенство пролаза
- б) постављеном ознаком на коловозу **3**
- ц) саобраћајним знаком

22. Дату раскрсницу ће као други проћи:

- а) возач бицикле (3)
- б) црвени аутомобил (2) **3**
- ц) плави аутомобил (1)



23. Хоризонтално одручена рука са дланом отворене шаке усмерена према одређеном возилу значи да:

- а) су сви возачи који наилазе на раскрсницу у обавези да се зауставе
- б) је возач у чијем смеру се даје тај знак обавезан да заустави возило **4**
- ц) је возач у чијем смеру се даје тај знак обавезан да смањи брзину кретања возила

24. Распоред светла на семафору, одозго на доле је:

- а) жуто, зелено, црвено
- б) зелено, жуто, црвено **3**
- ц) црвено, жуто зелено

