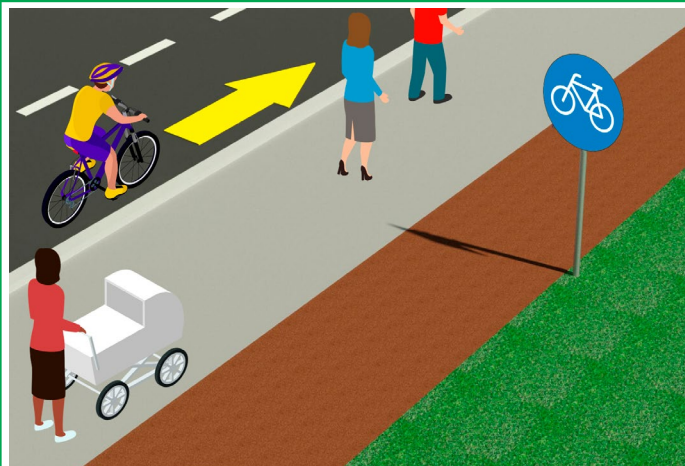


1. У ситуацији на слици:

- а) оба пешака се крећу непрописно, путем на којем им је кретање забрањено
- б) пешак у плавој мајици (2) се креће прописно, а пешак у црвеној мајици (1) непрописно
- ц) пешак у црвеној мајици (1) се креће прописно, а пешак у плавој мајици (2) непрописно 3

2. Разделна удвојена комбинована линија означава забрану преласка преко те линије, односно претицање за возила:

- а) која се крећу траком у којој је испрекидана линија ближа десној ивици коловоза
- б) која се крећу траком у којој је пуна линија ближа десној ивици коловоза 3
- ц) која се крећу из оба смера



3. У ситуацији на слици возач бицикла се креће:

- а) прописно
- б) непрописно
- ц) прописно, ако се креће што ближе десној ивици коловоза 3

4. Површина на којој се у ситуацији на слици налазе пешаци је:

- а) тротоар
- б) пешачка стаза 3
- ц) бицикличка стаза



5. У ситуацији на слици, возач мотоцикла врши скретање улево и том приликом:

- а) дужан је да пропусти оба возача бицикле
- б) дужан је да пропусти само возача бицикле који му долази са десне стране 3
- ц) има првенство проласка у односу на оба возача бицикле

6. У датој ситуацији првенство проласка на раскрсници је регулисано:

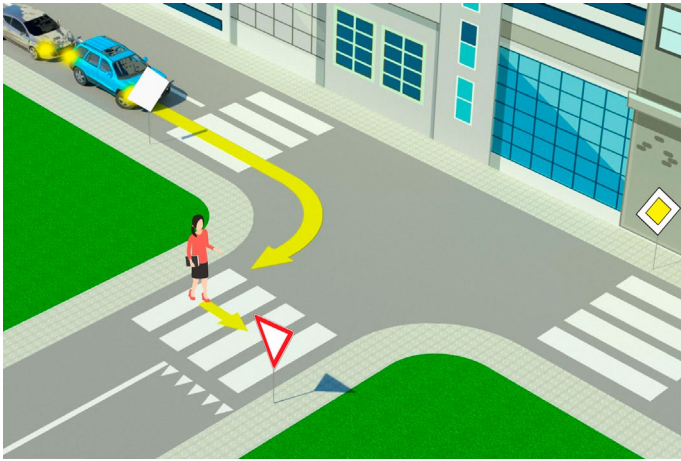
- а) саобраћајним знаковима
- б) семафорима
- ц) правилима саобраћаја 3

7. Пролажење учесника у саобраћају поред другог учесника у саобраћају који је заустављен или паркиран уз десну ивицу коловоза, назива се:

- а) мимоилажење
- б) обилажење 3
- ц) претицање

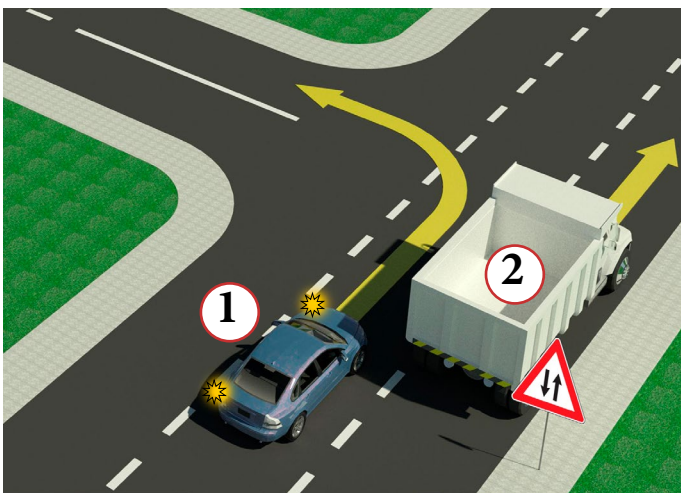
8. Непосредно регулисање саобраћаја у зони школе, могу вршити:

- а) униформисани полицијски службеници
- б) наставници 3
- ц) родитељи



9. У ситуацији на слици, пешак је ступио на пешачки прелаз и започео прелазак преко коловоза, и том приликом:
- а) нема првенство проласка у односу на путнички аутомобил
 - б) има првенство проласка у односу на путнички аутомобил 3
 - ц) дужан је да се заустави и пропусти путнички аутомобил

10. Приликом преласка преко коловоза, пешак:
- а) сме да употребљава мобилни телефон
 - б) не сме да употребљава мобилни телефон, али сме да користи слушалице на ушима 3
 - ц) не сме да употребљава мобилни телефон, нити да користи слушалице на ушима



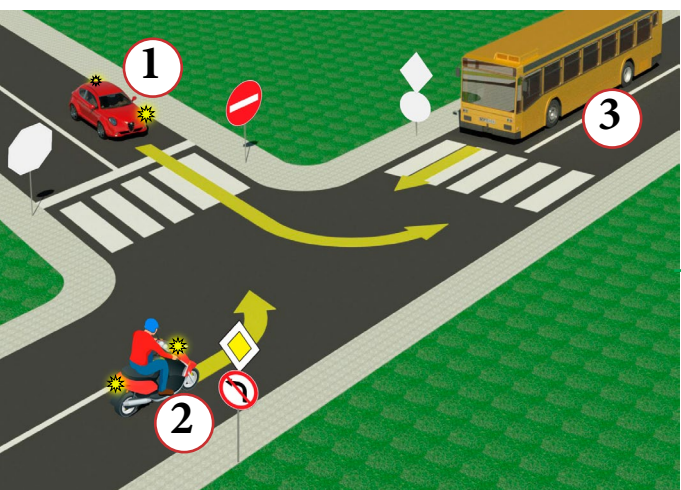
11. Возач плавог путничког аутомобила (1), у ситуацији на слици, скреће улево:
- а) прописно из одговарајуће саобраћајне траке 3
 - б) прописно ако скреће из крајње леве саобраћајне траке
 - ц) непрописно

12. Пут којим се возила крећу, у ситуацији на истој слици има:
- а) једну коловозну траку
 - б) две коловозне траке 3
 - ц) три коловозне траке



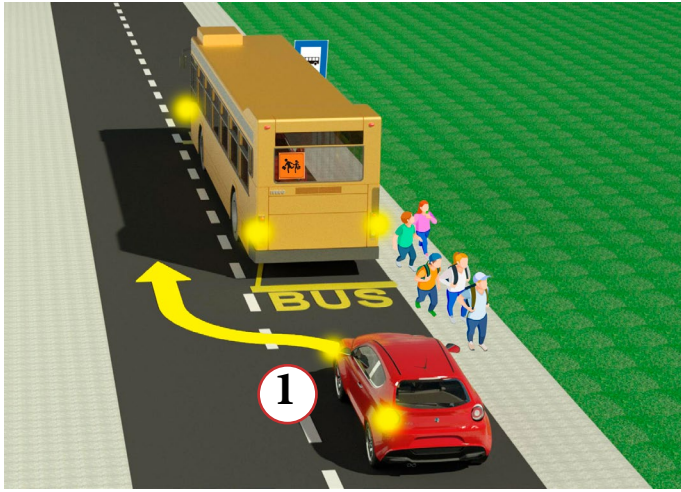
13. У ситуацији на слици право проласка има:
- а) ни једно ни друго возило
 - б) плави путнички аутомобил (1) 3
 - ц) црвени путнички аутомобил (2)

14. У датој ситуацији возачи су дужни да поступе по:
- а) ознакама на коловозу
 - б) знацима које даје полицијски службеник 3
 - ц) семафору



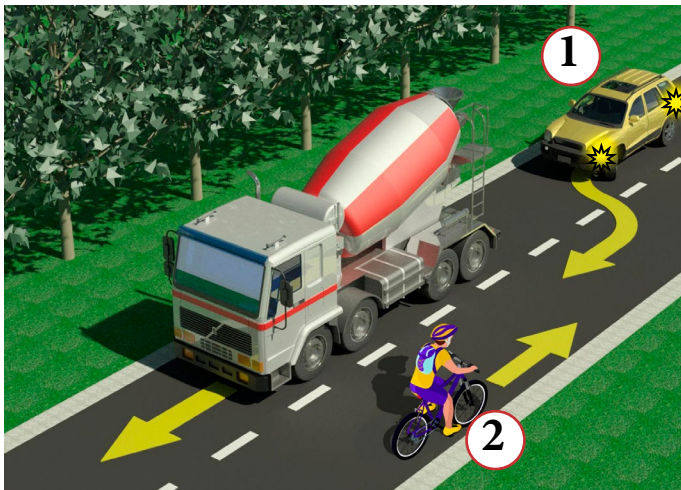
15. Возач путничког аутомобила (1), у ситуацији на слици, скретање улево врши:
- а) на раскрсници на којој му је скретање улево забрањено
 - б) прописно, из одговарајуће саобраћајне траке 3
 - ц) непрописно, из саобраћајне траке, из које му то није дозвољено

16. У ситуацији на слици возач мотоцикла (2) који скреће улево:
- а) се налази на раскрсници на којој му је скретање улево забрањено
 - б) дужан је да пропусти само аутобус (3) 3
 - ц) има првенство пролаза у односу на сва возила у раскрсници



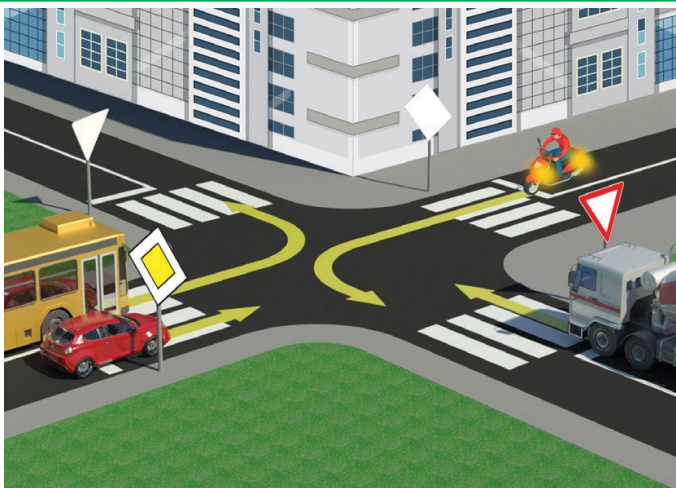
17. У ситуацији на слици, возачу црвеног путничког аутомобила (1), обилажење аутобуса за превоз деце је:
- а) дозвољено, јер обилажење врши преко испрекидане уздужне линије 3
 - б) дозвољено само ако смањи брзину кретања свог возила и укључи леви показивач правца ..
 - ц) није дозвољено

18. У ситуацији на истој слици, возач аутобуса за превоз деце, када стоји у стајалишту ради уласка и изласка деце:
- а) дужан је да увек укључи сва четири показивача правца 3
 - б) дужан је да укључи сва четири показивача правца само ван насеља
 - ц) није дужан да укључи сва четири показивача правца



19. Возач бицикла (2), у ситуацији на слици, креће се:
- а) путем на коме је његово кретање дозвољено 3
 - б) мотопутем
 - ц) путем на коме је његово кретање забрањено правилима саобраћаја

20. У ситуацији на истој слици, возачу путничког аутомобила (1) претицање је:
- а) дозвољено
 - б) забрањено, ознакама на коловозу 3
 - ц) забрањено јер тиме угрожава безбедност саобраћаја и омета саобраћај из супротног смера



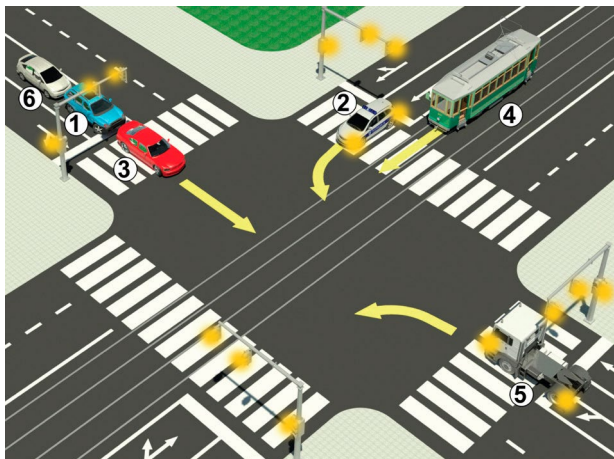
21. У ситуацији са слике, бициклиста који скреће улево:
- а) има првенство проласка кроз раскрсницу
 - б) дужан је да пропусти само путнички аутомобил 3
 - ц) дужан је да пропусти теретно возило и аутомобил

22. Аутобус, у датој ситуацији скретање врши:
- а) прописно
 - б) прописно пошто пропусти теретно возило 3
 - ц) непрописно

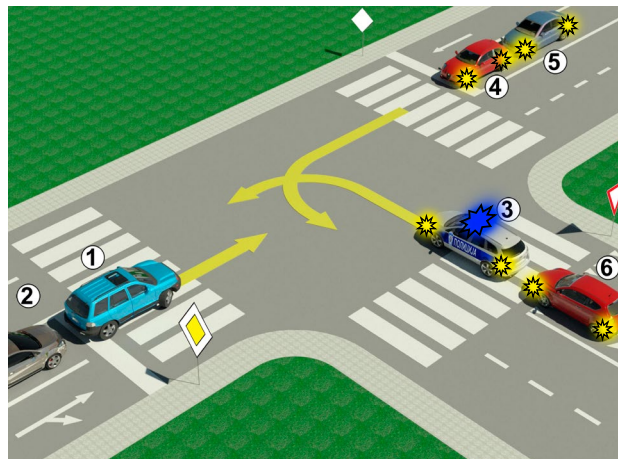


23. Хоризонтално одручена рука са дланом отворене шаке усмерена према одређеном возилу значи да:
- а) су сви возачи који наилазе на раскрсницу у обавези да се зауставе 4
 - б) је возач у чијем смеру се даје тај знак обавезан да заустави возило
 - ц) је возач у чијем смеру се даје тај знак обавезан да смањи брзину кретања возила

24-25. У поља испод слике упиши бројеве који се налазе поред возила, по редоследу како пролазе раскрсницу

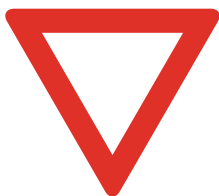


5

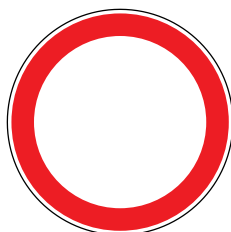


5

26. У квадратић испод сваког саобраћајног знака уписати редни број који је испред описа његовог значења:



2



2



2



2



2



2



2



2



2



2

1. Пешачка зона
2. Обавезно заустављање
3. Забрана саобраћаја за бициклисте
4. Пешачка стаза
5. Забрана саобраћаја свим возилима у оба смера
6. Зона школе

7. Завршетак мотопута
8. Забрана саобраћаја за пешаке
9. Завршетак аутопута
10. Уступање првенства пролаза
11. Најмања дозвољена брзина
12. Сужење пута са леве стране

НАШИ ПРИЈАТЕЉИ!

_____ (Стартни број)

_____ (Назив-разред/школа/екипа)

100- **Негативних** Поена = **УКУПНО** Поена

