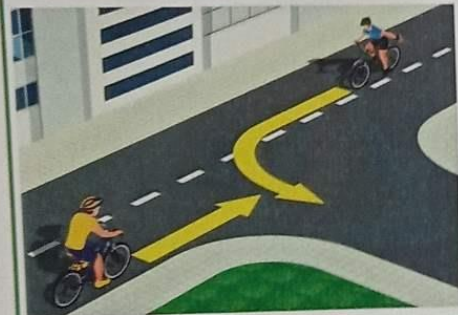




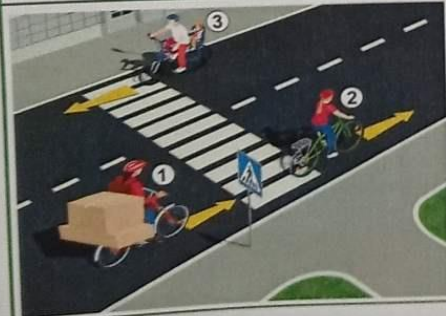
1. У ситуацији на слици, пешак прелази преко коловоза на месту где му је прелажење:
- а) дозвољено .....  **3**
- б) забрањено правилима саобраћаја .....  **3**
- ц) забрањено ознакама на коловозу .....

2. Путем који видимо на истој слици, пешак се креће прописно ако се креће:
- а) коловозом уз десну ивицу коловоза у смеру кретања возила .....  **3**
- б) тротоаром .....  **3**
- ц) коловозом уз леву ивицу коловоза у сусрет возилима ...



3. Бициклиста који на датој слици скретање врши улево, то чини:
- а) прописно, престројен уз разделну линију .....  **3**
- б) непрописно, јер треба да је што ближи десној ивици коловоза .....  **3**
- ц) непрописно, на месту где скретање улево није дозвољено .....

4. Првенство проласка кроз раскрсницу, у датој ситуацији има:
- а) бициклиста у жутој мајци .....  **3**
- б) бициклиста у плавој мајци .....  **3**
- ц) бициклиста који је ближи раскрсници .....



5. Обележи бициклисту који се непрописно креће путем:
- а) 1 .....  **3**
- б) 2 .....  **3**
- ц) 3 .....

6. У пешачкој зони, зони успореног саобраћаја, зони „30“, зони школе, бициклом може управљати лице са навршених:
- а) 12 година .....  **3**
- б) 10 година .....  **3**
- ц) 9 година .....

7. највећа дозвољена брзина бициклисте који се креће по бицикличко-пешачкој стази је:
- а) 10km/h .....  **3**
- б) 20km/h .....  **3**
- ц) 35km/h .....  **3**





пути испред возила на моторном возилу морају бити изведена и подешена тако да објекти иза њих не буду издешени де равнор  
 а) 80m .....  
 б) 50m .....  
 ц) 35m .....



9. У ситуацији на слици где имамо две траке за кретање у истом смеру, а у једној је кретање онемогућено, возач црвеног аутомобила
- а) је дужан да омогући укључивање свим возилима из траке у којој је кретање онемогућено, у траку којом се он креће .....
  - б) је дужан да омогући укључивање једног возила, из траке у којој је кретање онемогућено, у траку којом се он креће .....
  - ц) није дужан да омогући укључивање возила, из траке у којој је кретање онемогућено, у траку којом се он креће ...

10. Знак који видимо на слици припада:
- а) знаковима изричитих наредби .....
  - б) знаковима опасности .....
  - ц) знаковима обавештења .....



11. Редослед проласка возила преко раскрснице, у ситуацији на слици, је следећи:
- а) 1, 2, 3 .....
  - б) 3, 2, 1 .....
  - ц) 2, 1, 3 .....

12. Аутомобил означен бројем 2 наилази на раскрсницу, у ситуацији на истој слици, крећући се:
- а) путем који нема првенство пролаза .....
  - б) путем са првенством пролаза .....
  - ц) путем исте важности као и пут на који наилази ..



13. У датој ситуацији на слици, одстојање између вучног и неисправног вученог моторног возила које се вуче помоћу круте везе је 2,5м. Ова возила се вуку на:
- а) прописан начин .....
  - б) непрописан начин јер одстојање мора бити између 3м и 5м .....
  - ц) непрописан начин путем на којем је вучење неисправног возила забрањено .....

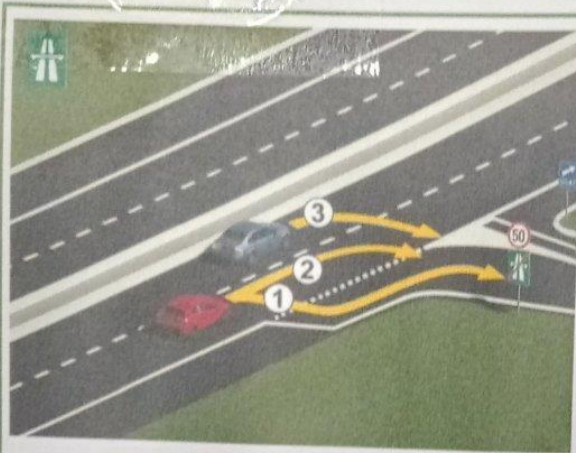
14. У датој ситуацији лице које управља вученим возилом:
- а) не мора имати возачку дозволу .....
  - б) мора имати возачку дозволу Б категорије .....
  - ц) мора имати дозволу Ц категорије .....



15. Сиви (1) и бели (2) путнички аутомобили у ситуацији на слици:
- а) имају првенство пролаза у односу на сва возила у раскрсници .....
  - б) дужни су да пропусте само плави (4) и црвени (5) путнички аутомобил .....
  - ц) дужни су да пропусте и градски аутобус (3) и плави (4) и црвени (5) путнички аутомобил .....

16. Број коловозних трака на путу којим се крећу сиви (1) и бели (2) путнички аутомобили у ситуацији на слици је:
- а) 6 .....
  - б) 4 .....
  - ц) 2 .....



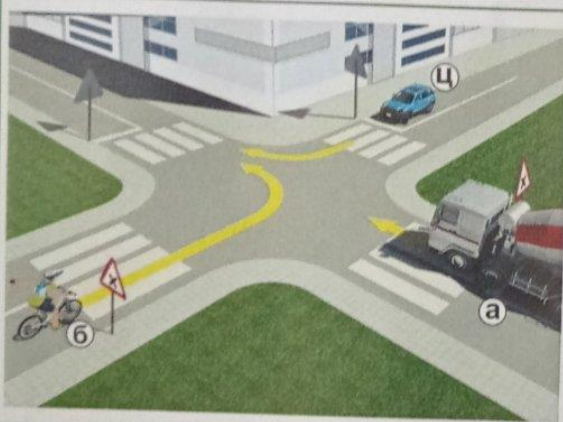


17. У ситуацији са слике возило се правилно искључује са аутопута путањом:

- a) 1 .....  3  
 б) 2 .....   
 ц) 3 .....

18. На путу који видимо на слици максимална брзина возила је ограничена на:

- a) 100km/h .....   
 б) 120km/h .....  3  
 ц) 130km/h .....

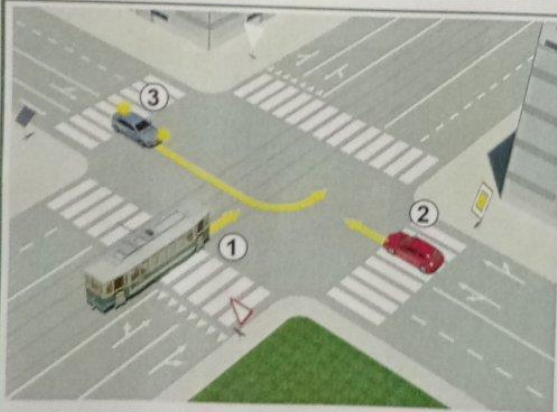


19. Редослед проласка возила кроз раскрсницу у ситуацији са слике је:

- a) а, ц, б .....  3  
 б) ц, б, а .....   
 ц) ц, а, б .....

20. Првенство проласка кроз раскрсницу у датој ситуацији регулисано је:

- a) правилима саобраћаја .....  3  
 б) ознакама на коловозу .....   
 ц) саобраћајним знаковима .....



21. У ситуацији на слици редослед проласка кроз раскрсницу је:

- a) 1, 2, 3 .....  3  
 б) 3, 2, 1 .....   
 ц) 2, 3, 1 .....

22. Знак који видимо на слици, облика троугла са врхом окренутим на доле, припада:

- a) знаковима изричитих наредби .....  3  
 б) знаковима опасности .....   
 ц) знаковима обавештења .....

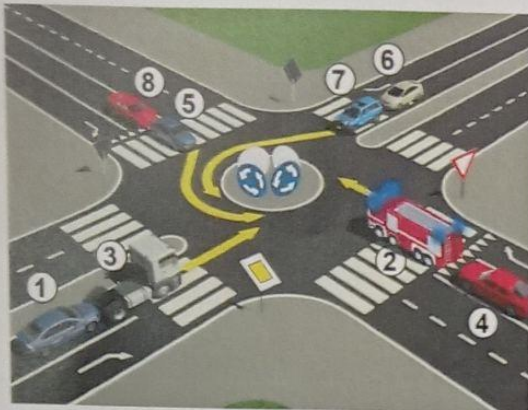


23. Када лице које регулише саобраћај десну руку хоризонтално предручи са отвореном шаком усмереном улево, то подразумева:

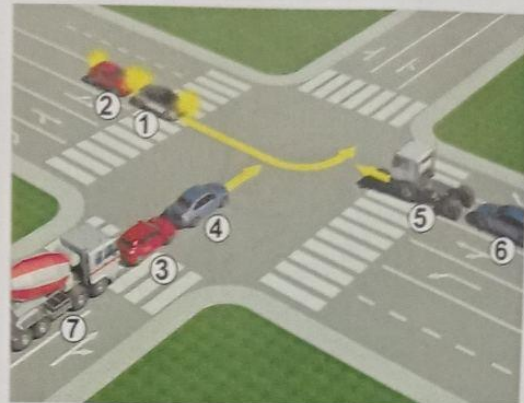
- a) обавезу возача да се креће у смеру предручене руке .....   
 б) забрану пролаза за све учеснике у саобраћају чији смер кретања сече смер предручене руке .....  4  
 ц) забрану пролаза за све возаче, осим за оне возаче чија се возила, у часу када полицијски службеник подигне руку, не могу на безбедан начин зауставити .....



24-25. У поља испод слике упиши бројеве који се налазе поред возила, по редоследу како пролазе раскрсницу



2 3 1 7 6 4 5 8 5



5 6 4 3 7 1 2 5

26. У квадратић испод сваког саобраћајног знака уписати редни број који је испред описа његовог значења:



8 2



6 2



3 2



12 2



9 2



10 2



11 2



1 2



7 2



5 2

- |   |   |
|---|---|
| 1. Отварање саобраћајне траке на аутопуту | 7. Стаза за јахаче                              |
| 2. Опасна низбрдица                       | 8. Опасан успон                                 |
| 3. Деца на путу                           | 9. Дивљач на путу                               |
| 4. животиње на путу                       | 10. Забрана саобраћаја у оба смера              |
| 5. Забрана саобраћаја у једном смеру      | 11. Брзина која се препоручује                  |
| 6. Најмања дозвољена брзина               | 12. Завршетак саобраћајне траке за спора возила |

**НАШИ ПРИЈАТЕЉИ!**

(Стартни број) \_\_\_\_\_

(Назив-разред/школа/екипа) \_\_\_\_\_

Негативних \_\_\_\_\_ укупно \_\_\_\_\_

100- \_\_\_\_\_ = \_\_\_\_\_ Поена



СIP - Каталогизација у публикацији  
Народна Библиотека Србије, Београд

ISBN-978-86-80600-10-2  
COBISS.SR-ID