

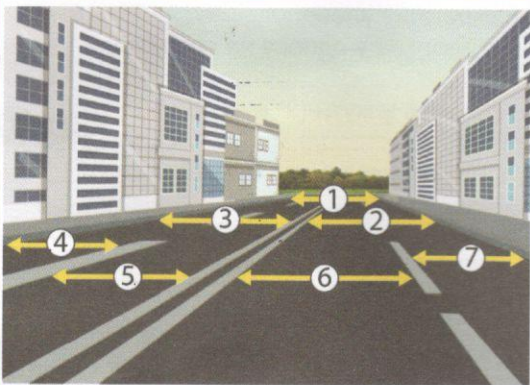


1. Када се коловозом креће више организованих колона пешака, одстојање између појединих колона мора бити најмање:

- а) 10 m **3**
- б) 30 m
- ц) 50 m

2. Организована колона пешака која се коловозом креће под контролом водича, мора се кретати:

- а) уз десну ивицу коловоза у смеру кретања
- б) уз леву ивицу коловоза у сусрет возилима један иза другог **3**
- ц) уз леву ивицу коловоза у сусрет возилима један поред другог

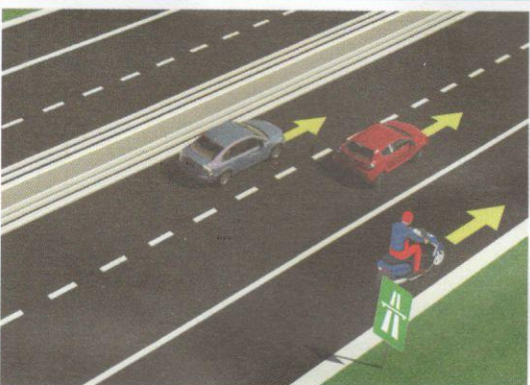


3. На деоници пута коју видимо на слици полукружно окретање је:

- а) дозвољено **3**
- б) дозвољено само ако нема возила из супротног смера
- ц) није дозвољено

4. Коловозна трака је на слици означена бројевима:

- а) 6 и 7 **3**
- б) 2 и 3
- ц) 4 и 5



5. У датој ситуацији највећа дозвољена брзина црвеног возила је:

- а) 100km/h **3**
- б) 120km/h
- ц) 130km/h

6. У ситуацији на слици мотоцикл се креће:

- а) прописно **3**
- б) непрописно
- ц) путем на коме је његово кретање забрањено

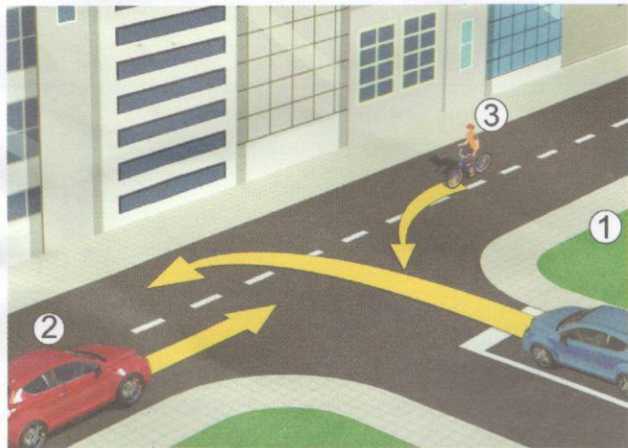
7. Да би полагао испит за АМ категорију ради управљања мопедом, лаким трициклом и лаким четвороциклом, у саобраћају, лице мора да наврши:

- а) 17 година **3**
- б) 16 година
- ц) 14 година



8. Возач је обавезан да се у зони успореног саобраћаја креће тако да не омета кретање пешака и бициклиста брзином кретања пешака, а највише:

- a) 30 km/h 3
 б) 40 km/h
 ц) 10 km/h

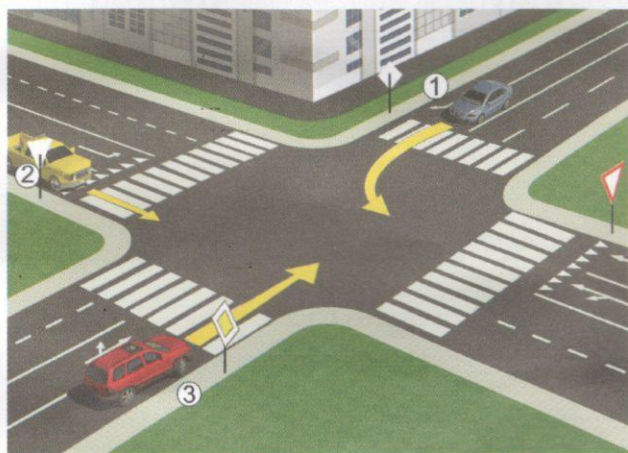


9. У ситуацији приказаној на слици поступање возача регулисано је:

- a) правилом саобраћаја које регулише првенство пролаза 3
 б) постављеном ознаком на коловозу
 ц) саобраћајним знаком

10. У истој ситуацији раскрсницу ће као други проћи:

- a) црвени (2) аутомобил 3
 б) плави (1) аутомобил
 ц) возач бицикле (3)

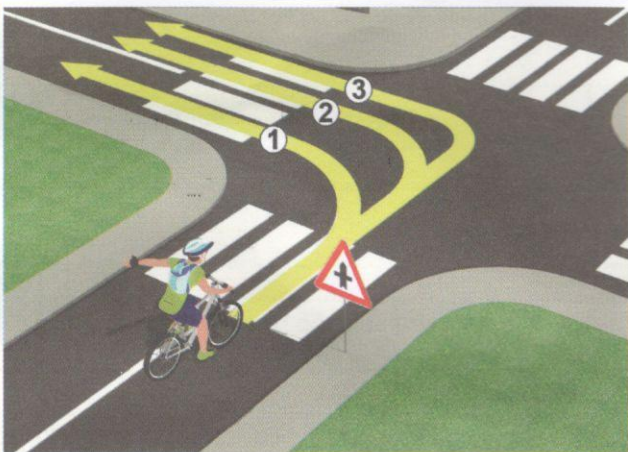


11. Плави (1) путнички аутомобил, у ситуацији на слици, приликом скретања улево:

- a) има првенство пролаза у односу на сва возила у раскрсници
 б) дужан је да пропусти и жути (2) и црвени (3) путнички аутомобил 3
 ц) дужан је да пропусти само црвени (3) путнички аутомобил

12. На путу у насељу возач не сме возилом да се креће брзином већом од:

- a) 50 km/h 3
 б) 60 km/h
 ц) 80 km/h

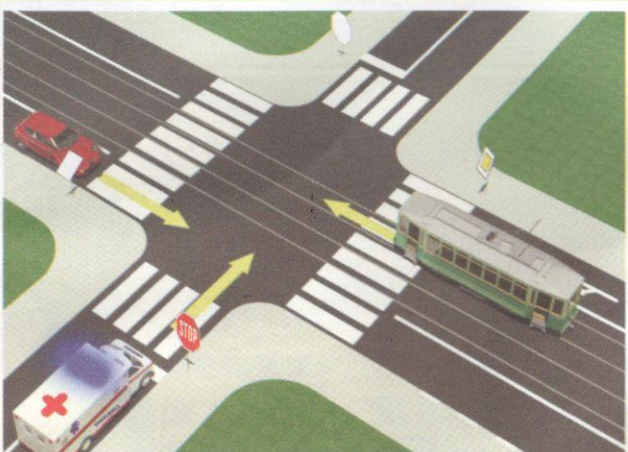


13. Возач бицикле правилно скреће путањом:

- a) 1 3
 б) 2
 ц) 3

14. На јавним путевима, као у ситуацији на слици бициклом не сме да управља дете млађе од:

- a) 9 година 3
 б) 12 година
 ц) 14 година

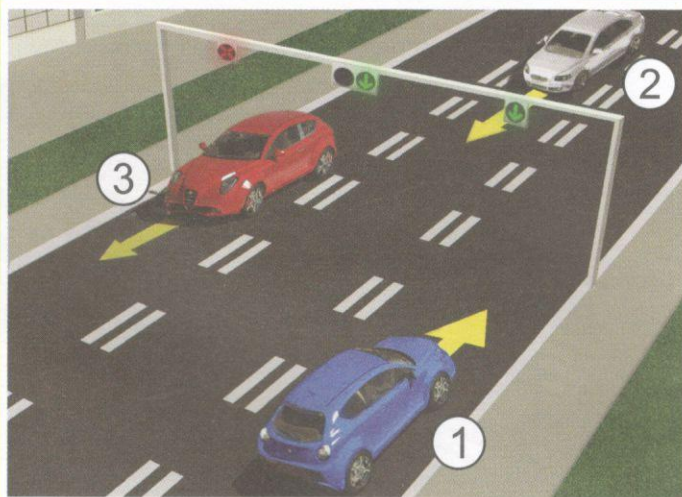


15. У ситуацији на слици првенство проласка кроз раскрсницу има:

- a) шинско возило 3
 б) црвени путнички аутомобил
 ц) возило хитне помоћи

16. За возило хитне помоћи, у ситуацији на истој слици, одредба закона о ограничењу брзине се:

- a) не примењује 3
 б) примењује
 ц) примењује само у насељу

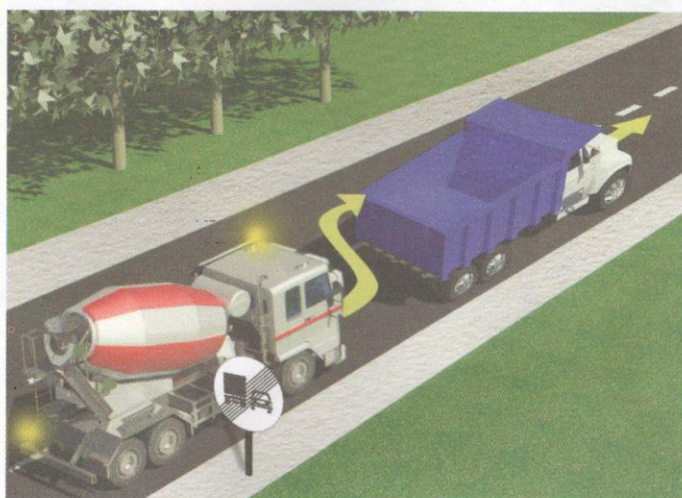


17. У ситуацији на слици непрописно се креће:

- а) плави (1) аутомобил 3
 б) бели (2) аутомобил
 ц) црвени (3) аутомобил

18. Понашање возила у ситуацији на слици је регулисано:

- а) семафором за регулисање кретања возила по саобраћајним тракама
 б) семафором за регулисање кретања трамваја 3
 ц) ознакама на коловозу

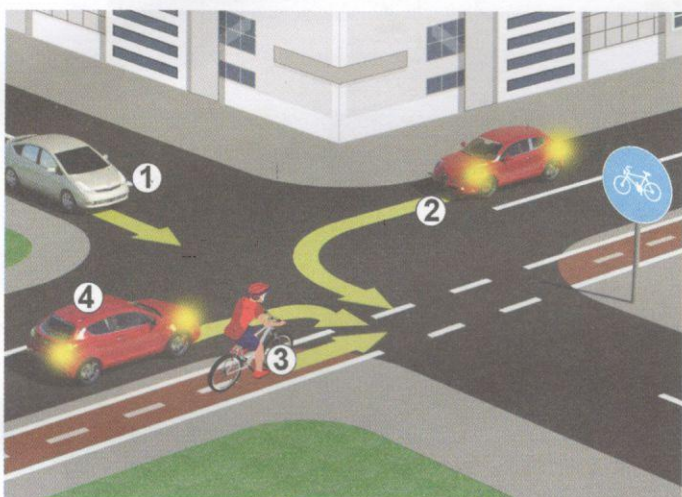


19. Теретно возило у ситуацији на слици, претиче друго теретно возило:

- а) прописно 3
 б) непрописно
 ц) на делу пута на којем му је претицање забрањено

20. Знак који видимо у датој ситуацији, на слици, означава:

- а) почетак деонице пута на који се забрана односи 3
 б) близину места на којем важи дата забрана
 ц) завршетак деонице пута на који се забрана односила



21. Редослед проласка кроз раскрсницу у ситуацији на слици је:

- а) 1.,2.,3.,4. 3
 б) 3.,4.,1.,2.
 ц) 4.,1.,2.,3.

22. У ситуацији на истој слици бициклиста се креће:

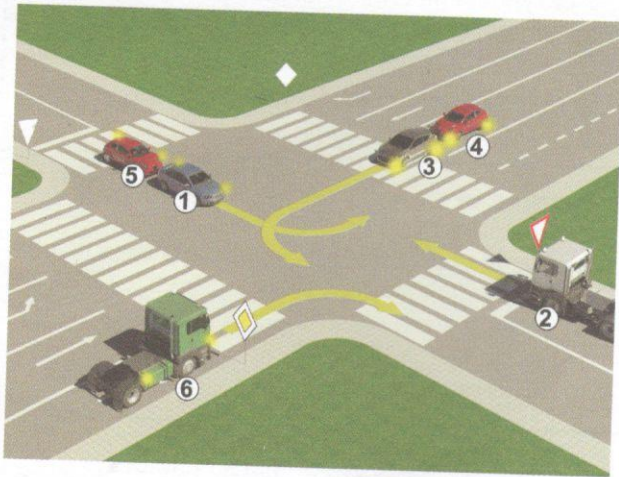
- а) бициклистичком траком 3
 б) бициклистичком стазом
 ц) бициклистичким путем



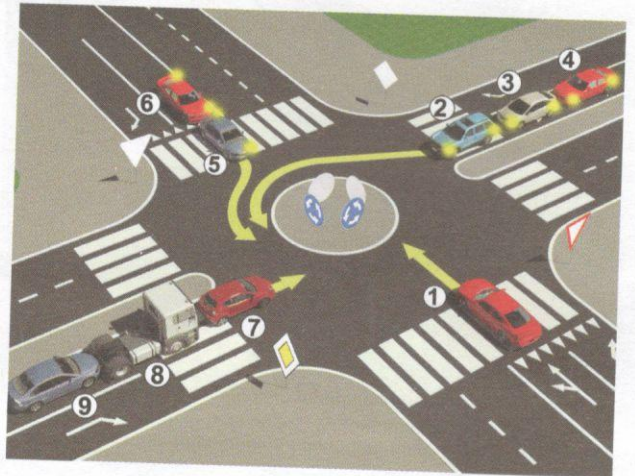
23. Десна рука подигнута вертикално са дланом отворене шаке усмереним према лево – значи:

- а) дозвољен пролаз возилима која му долазе са бочне стране
 б) забрану пролаза за све возаче, осим за оне возаче чија се возила, у часу када полицијски службеник подигне руку, не могу на безбедан начин зауставити, а за пешаке значи забрану да прелазе коловоз 4
 ц) обавезно заустављање само за возаче који му долазе фронтално

24-25. У поља испод слике упиши бројеве који се налазе поред возила, по редоследу како пролазе раскрсницу



5



5

26. У квадратић испод сваког саобраћајног знака уписати редни број који је испред описа његовог значења:



2



2



2



2



2



2



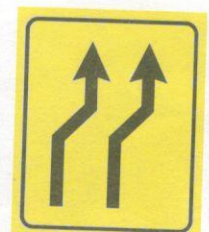
2



2



2



2

1. опасност од пожара
2. пружање пута са првенством пролаза
3. обавештење возачу да на уском пролазу има првенство у односу на возила која долазе из супротног смера
4. смер у којем се возила морају кретати
5. првенство пролаза за возила из супротног смера
6. забрана саобраћаја возилима која превозе опасне терете

7. излаз са аутопута
8. обавезно обилажење са леве стране
9. скретање саобраћаја из једне саобраћајне траке у другу
10. пут са једносмерним саобраћајем
11. спајање два аутопута
12. забрана саобраћаја возилима која превозе експлозив, односно лако запаљиве материје

(Стартни број)

(Назив-разред/школа/екипа)

100- ^{Негативних} ^{УКУПНО} =
Поена Поена



НАШИ ПРИЈАТЕЉИ!

CIP - Каталогизација у публикацији
Народна библиотека Србије, Београд

ISBN-978-86-80500-10-2
COBISS.SR-ID