

Шифра ученика	Укупно бодова	Потпис прегледача

1. Утврди тачност израза. Заокружи слово Т ако је тврдња тачна, а слово Н ако је нетачна.

а) просторно планирање укључује организацију простора за различите намене.

Т            Н

б) пешачки прелаз је део саобраћајне инфраструктуре намењен пешацима.

Т            Н

в) кућне инсталације су класификоване према функцији коју обављају у домаћинству.

Т            Н

Макс бодова	3	Освојено бодова	
-------------	---	-----------------	--

2. Заокружи слово испред тачног одговора.

Која је основна функција урбанизма?

а) планирање и организација простора у градовима;

б) изградња путева и мостова;

в) пројектовање стамбених зграда;

г) управљање саобраћајем.

Макс бодова	2	Освојено бодова	
-------------	---	-----------------	--

3. Заокружи слово испред тачног одговора.

Који је кључни корак у креирању дигиталне презентације?

а) повезивање рачунара на интернет;

б) прикупљање релевантних информација и слика;

в) исписивање презентације на папир;

г) преузимање готових слајдова са интернета.

Макс бодова	2	Освојено бодова	
-------------	---	-----------------	--

4. Заокружи слово испред тачног одговора.

Шта подразумева класификација кућних инсталација?

а) разврставање према величини;

б) разврставање према функцији (електричне, водоводне ...);

в) разврставање према старости;

г) разврставање према боји.

Макс бодова	2	Освојено бодова	
-------------	---	-----------------	--

5. Допуни следећу реченицу како би исказ био тачан:

Рурални тип насеља је највише везан за \_\_\_\_\_ средину.

Макс бодова	3	Освојено бодова	
-------------	---	-----------------	--

6. Заокружи слово испред тачног одговора.

Који софтвер је најпогоднији за техничко цртање грађевинских објеката?

а) апликација за репродукцију музике;

б) апликација за обраду текста;

в) CAD софтвер;

г) Интернет претраживач.

Макс бодова	2	Освојено бодова	
-------------	---	-----------------	--

7. Допуни следећу реченицу како би исказ био тачан:  
Грејна инсталација у кући обезбеђује \_\_\_\_\_ током хладних месеци.

<b>Макс бодова</b>	3	<b>Освојено бодова</b>	
--------------------	---	------------------------	--

8. На тражени начин одговори на питање  
Од понуђених саобраћајних објеката заокружи оне које се односе на друмски саобраћај:  
тунел, лука, брана, пруга, надвожњак, писта, јавни пут.

<b>Макс бодова</b>	3	<b>Освојено бодова</b>	
--------------------	---	------------------------	--

9. Заокружи слово испред тачног одговора.  
Који од следећих задатака је део безбедног понашања бициклисте у саобраћају?  
а) вожња тротоаром;  
б) коришћење кациге и сигнализације;  
в) вожња средином коловоза;  
г) коришћење мобилног телефона током вожње.

<b>Макс бодова</b>	2	<b>Освојено бодова</b>	
--------------------	---	------------------------	--

10. Заокружи слово испред тачног одговора.  
Која је главна сврха техничког цртежа?  
а) естетско уређење простора;  
б) прецизно приказивање димензија и облика објекта;  
в) приказивање уметничког израза;  
г) осмишљавање концепта без детаља.

<b>Макс бодова</b>	2	<b>Освојено бодова</b>	
--------------------	---	------------------------	--

11. Заокружи слова испред тачних одговора.  
Шта омогућава рециклирање материјала?  
а) смањење отпада;  
б) повећање потрошње енергије;  
в) очување природних ресурса;  
г) смањење производње.

<b>Макс бодова</b>	2	<b>Освојено бодова</b>	
--------------------	---	------------------------	--

12. На линијама поред иконице алата из апликације SkechUP, напиши слово које одговара наредби коју извршавају:  
а) линија;                      б) померити;                      в) притисни и повуци.



<b>Макс бодова</b>	3	<b>Освојено бодова</b>	
--------------------	---	------------------------	--

13. Допуни следећу реченицу како би исказ био тачан:  
Приликом изградње неког грађевинског објекта другу фазу представља \_\_\_\_\_.

<b>Макс бодова</b>	3	<b>Освојено бодова</b>	
--------------------	---	------------------------	--

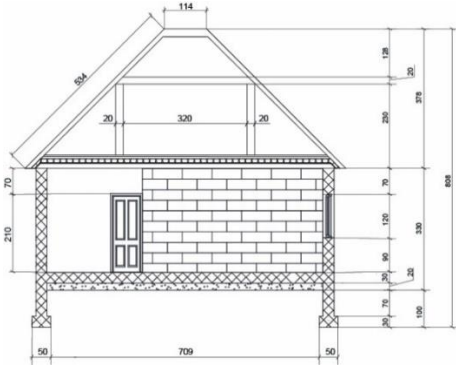
14. Допуни следећу реченицу како би исказ био тачан:  
На техничким цртежима у грађевинарству крајеви главних котних линија завршавају се \_\_\_\_\_.

<b>Макс бодова</b>	3	<b>Освојено бодова</b>	
--------------------	---	------------------------	--

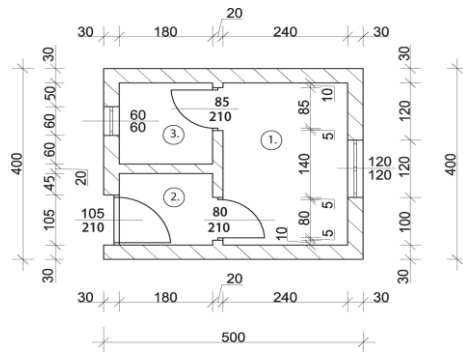
15. Заокружи слово испред тачног одговора. Две шине повезане праговима чине:  
а) колосек;    б) пруга.

<b>Макс бодова</b>	1	<b>Освојено бодова</b>	
--------------------	---	------------------------	--

16. На дату линију, испод техничког цртежа, напиши о којој врсти пресека се ради.



а) \_\_\_\_\_;



б) \_\_\_\_\_.

<b>Макс бодова</b>	<b>3</b>	<b>Освојено бодова</b>	
--------------------	----------	------------------------	--

17. Заокружи слово испред тачног одговора.

Како се вреднује успешност израде макете или модела?

- а) на основу прецизности, функционалности и естетског изгледа;
- б) само на основу естетског изгледа;
- в) на основу времена потребног за израду;
- г) само на основу броја употребљених материјала.

<b>Макс бодова</b>	<b>2</b>	<b>Освојено бодова</b>	
--------------------	----------	------------------------	--

18. Допуни следећу реченицу како би исказ био тачан:

Саобраћајни објекти као што су аеродроми и железничке станице служе за превоз \_\_\_\_\_ и \_\_\_\_\_ на велике удаљености.

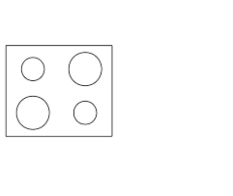
<b>Макс бодова</b>	<b>3</b>	<b>Освојено бодова</b>	
--------------------	----------	------------------------	--

19. Упарите следеће врсте кућних инсталација с њиховим описима уписивајући слово на предвиђено место:

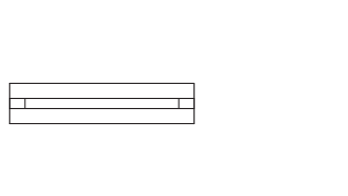
- а) електричне инсталације; \_\_\_\_\_ Одржава пријатну температуру у просторијама;
- б) водоводне инсталације; \_\_\_\_\_ Дистрибуира струју за рад уређаја и осветљење;
- в) грејне инсталације; \_\_\_\_\_ Омогућава проток воде за пиће и санитарну употребу;
- г) канализациона инсталација.

<b>Макс бодова</b>	<b>3</b>	<b>Освојено бодова</b>	
--------------------	----------	------------------------	--

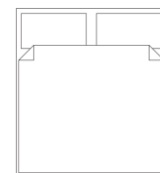
20. На линији, испод цртежа симбола напишите о ком делу грађевинског објекта или намештају је реч.



а) \_\_\_\_\_;



б) \_\_\_\_\_;



в) \_\_\_\_\_;

<b>Макс бодова</b>	<b>3</b>	<b>Освојено бодова</b>	
--------------------	----------	------------------------	--

Прегледао: \_\_\_\_\_;

Укупно бодова: \_\_\_\_\_

Комисија:

- 1. \_\_\_\_\_;
- 2. \_\_\_\_\_;
- 3. \_\_\_\_\_;